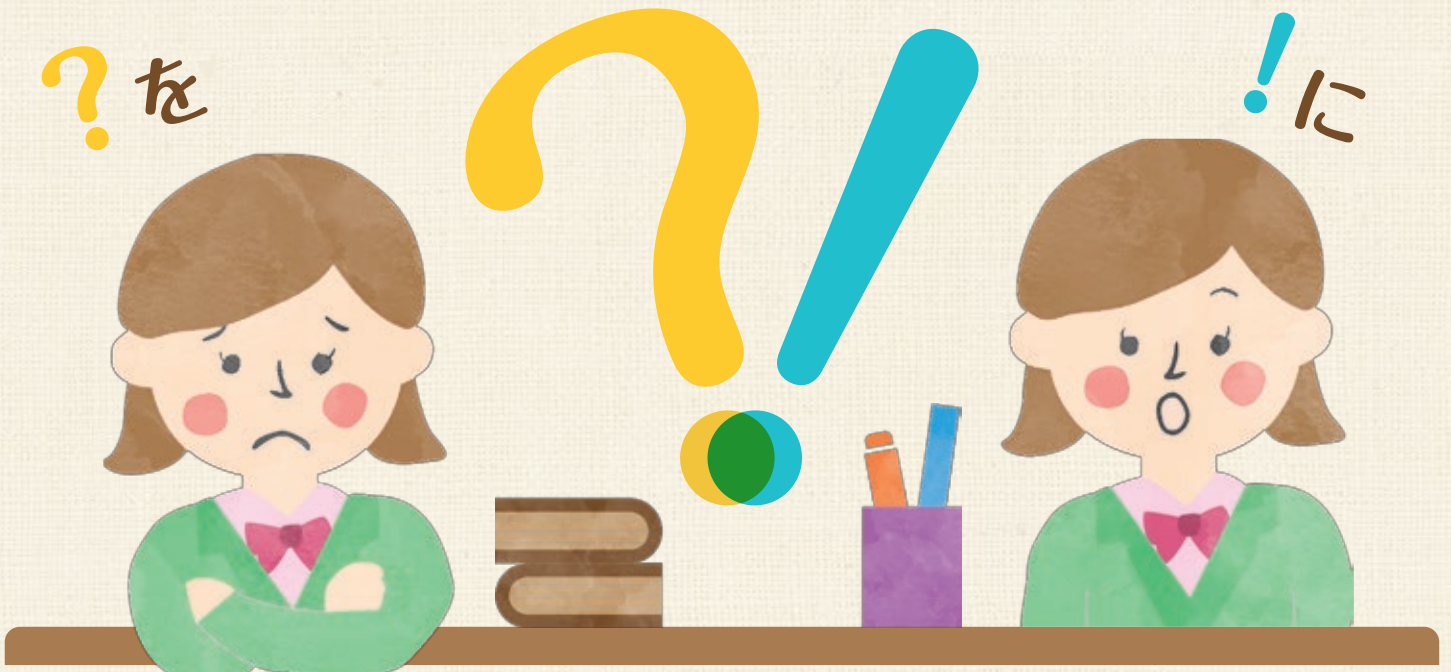


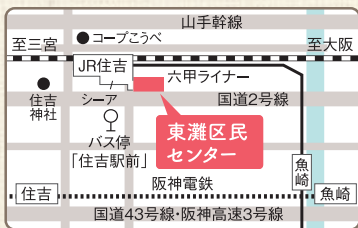
海星・松蔭・親和・甲南女子

合同説明会

各校による学校紹介を講演形式で行います。
中学受験に関心がある方は、どなたでもご参加いただけます。



東灘区民センターうはらホール
〒658-0052 灘区住吉東町5丁目1-16



JR・六甲ライナー
「住吉」駅
南へ徒歩約2分

※うはらホールへの問い合わせ
はご遠慮ください

2018 **3月8日 木**
10:00—11:40
受付時間 **9:30**から

予約
不要
入場
無料

神戸市東地区の灘区・東灘区は、長い歴史と伝統をもつ私学が六甲山麓に集まる、学びの環境がととのった地。
そのなかで仲間との出会いと素敵な女性へと成長する場を提供してきた、
女子中高一貫校四校が女子教育の魅力と各校の特色を紹介します。



合同説明会

予約
不要

入場
無料

神戸市灘区・東灘区のそれぞれに伝統と個性を持った女子中高一貫校による合同説明会

一人ひとりの学力に合わせて確実に身につく細やかな学習指導。

目標とする大学選びから受験への進路指導や将来に向けたキャリアプログラム。

思春期の大事な6年間にわたる中高一貫校だからできる、「学び」と「女子教育」。

それぞれの特徴と熱い思いをご説明いたします。

保護者の皆様、塾関係者の皆様のご参加をお待ち申し上げます。



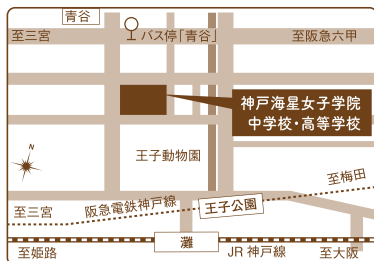
海星

「真理と愛に生きる」を目指して

キリスト教精神に基づく「真理と愛に生きる」という学校目標は、一人ひとりが神に愛されていることを知り、自らも積極的に人を愛し、人のために自らを役立たせる生き方を目指すものです。価値観の多様化する現代にあって、ものの考え方・将来の生き方の基礎をつくる中学・高校時代にこそ、変わることのない価値の種を撒き、それを大切に育てていってほしいと考えています。

神戸海星女子学院中学校・高等学校

〒657-0805
神戸市灘区青谷町2丁目7-1
TEL. (078) 801-5601
<http://www.kobekaisei.ed.jp>



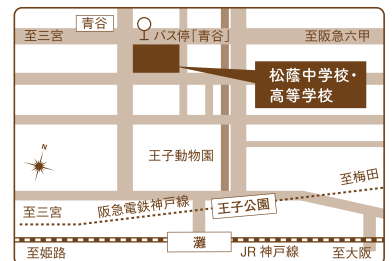
松蔭

伝統と刷新のミッションスクール

125年にわたる歴史のなかで松蔭が大切にしてきたもの—それはオープンハートの精神。一人ひとりの生徒を娘のように妹のように育む、キリスト教に基づく女子教育の伝統を受け継ぎながら、未来の可能性を広げる教育を実践しています。併設大学・外部大学の両方の進学希望に対応できる現在の松蔭教育にご期待ください。

松蔭中学校・高等学校

〒657-0805
神戸市灘区青谷町3丁目4-47
TEL. (078) 861-1105
<http://www.shoin-jhs.ac.jp>



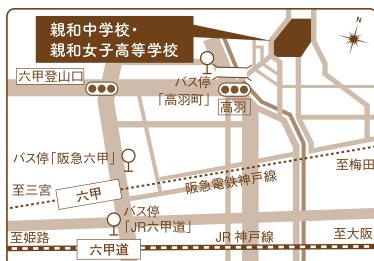
親和

ふみだそう 夢への第一歩を

現代は、リーダーシップを発揮するだけでなく、自ら課題を発見し解決する、そんな輝きを放つ女性が求められています。親和は「誠実 堅忍不拔 忠恕温和」を校訓とし、誰からも信頼される、そして自らを頼りにできる女性の育成に努めています。これからも「人間形成」を第一とし、生徒たちが未来に向かって果敢に歩んでいけるよう全力でサポートします。

親和中学校・親和女子高等学校

〒657-0022
神戸市灘区土山町6-1
TEL. (078) 854-3835 (広報部)
<http://www.kobe-shinwa.ed.jp/>



甲南女子

清く、正しく、やさしく、強く

品位、個性、創造性を育み、「まことの人間をつくる」ことが甲南女子の学びの原点です。この建学の精神を基盤に、人生や社会に対して前向きに取り組む自立した女性を育成します。未来を輝かせる、あなたの中にある才能を大きく伸ばすことで、きっと「本当の自分」に出会えるはず。女性としての品格を磨き、私らしい私であるために、甲南女子は一人ひとりの個性を尊重し、自分らしく生きる力を育みます。

甲南女子中学校・高等学校

〒658-0001
神戸市東灘区森北町5丁目6-1
TEL. (078) 411-2531
<http://www.konan-gs.ed.jp>

